



NEWERKLA –
alles fürs moderne Büro

NEWERKLA

SEHR VEREHRTE LESERINNEN UND LESER, LIEBE KUNDEN,

seit über 50 Jahren ist das Vollsortimentshaus Newerkla GmbH & Co. KG Ihr kompetenter Ansprechpartner für die Ausstattung des kompletten Büros. Uns vertrauen mittelständische Firmen aller Branchen und Größen, Großunternehmen, Kommunen, öffentliche Einrichtungen und Dienstleister. Wir stehen mit unserem Namen für beste Qualität, ein hervorragendes Preis-Leistungs-Verhältnis und innovative Ideen.

Als Familienbetrieb steht bei uns der Mensch im Mittelpunkt. Uns sind deshalb elementare Werte wie Zuverlässigkeit, Ehrlichkeit und Vertrauen enorm wichtig. Denn nur wer seinen Kunden und Partnern offene und transparente Strategien, verlässliche Beratungsgespräche und qualitativ hochwertige Produkte zu fairen Preisen bietet, kann sich am Markt etablieren. Unser Unternehmen mit seinen 70 Mitarbeitern lebt diese Werte jeden Tag.

Ihre Zufriedenheit ist unser zentrales Ziel!

Wir verstehen uns deshalb als Ihr Partner und beraten Sie individuell und

persönlich. Wir entwickeln ganz nach Ihren Wünschen und Anforderungen maßgeschneiderte Strategien und Lösungskonzepte, die optimal zu Ihrem Workflow passen. Auch nach dem Kauf können Sie sich auf uns verlassen. Denn wir sind an langjährigen Partnerschaften interessiert und bieten Ihnen zudem umfassende Dienstleistungen, die perfekt auf Ihre Bedürfnisse zugeschnitten sind. Bei der Auswahl unserer Hersteller und Partner entscheiden wir ebenfalls unter nachhaltigen und langfristigen Gesichtspunkten.

Ein wesentlicher Faktor unseres Erfolges sind unsere Mitarbeiter, die größtenteils schon viele Jahre bei uns sind. Wir sorgen mit regelmäßigen Fort- und Weiterbildungen dafür, dass unser Team stets auf dem neuesten Stand der Technik ist und wir entsprechend zertifiziert werden. Darüber hinaus bieten wir eine hervorragende Ausbildung, die jungen Menschen eine Perspektive gibt.

Sprechen Sie uns an, wir freuen uns auf interessante Gespräche mit Ihnen!

Ihre Geschäftsführung



Andrea Newerkla und Eduard Newerkla



**Durch die GoZee-App
wird Ihre Broschüre lebendig**

GoZee: Wie man in 30 Sekunden loslegen kann

1. Geben Sie im App Store oder in Google Play „GoZee“ in das Suchfeld ein und laden Sie die App auf Ihr Smartphone oder Tablet herunter.
2. Öffnen Sie die App und verwenden Sie sie auf Seiten mit dem GoZee-Symbol.





1967 Eduard Newerkla gründet unser Unternehmen in Aalen-Hofen und übernimmt anschließend die Firma Reinhold Graule.

1981 Baubeginn des neuen Stammhauses in der Röntgenstraße. Die Mitarbeiterzahl beträgt über 15 Personen. 1982 können wir dort einziehen.

1987 Wir gründen unsere EDV-Abteilung und werden zum Vollsortimenter für das moderne Büro. Unsere Mitarbeiterzahl steigt auf 28.

1990 An unserem Stammsitz wird ein Anbau nötig. Wir beschäftigen 42 Mitarbeiter.

2007 40-jähriges Firmenjubiläum. Das Bürohaus Carl Nagel in Schwäbisch Gmünd zieht in die Bocksgasse 41 und firmiert als Newerkla.

2017-heute Zum 50-jährigen Jubiläum beschäftigen wir in sechs Produktsegmenten 72 Mitarbeiter und sind das führende Vollsortimentshaus in der Region.

1970 Wir expandieren und mieten in der Aalener Innenstadt ein Ladengeschäft.

1983 Beitritt zur GDB*, der größten Einkaufsgenossenschaft Deutschlands in der Branche. (*heute Soennecken)

1989 Beitritt zur PBS Marketinggruppe GmbH, die sich damals noch Erfagruppe Bodensee nennt.

1995 Übernahme des Traditionsbürohauses Carl Nagel (Gründung 1870) in Schwäbisch Gmünd mit allen 14 Mitarbeitern.

2013 Umfirmierung in die heutige Newerkla GmbH & Co. KG.

„Wir beraten und betreuen Sie umfassend und stellen Ihnen unsere Dienstleistungen in Verbindung mit unseren Mitarbeitern und unserem Know-how zur Verfügung.“

BÜROBEDARF UND EDV-ZUBEHÖR RIESIGE AUSWAHL UND KOMPETENTE BERATUNG

In vielen Büros nimmt die Beschaffung von Bürobedarf und EDV-Zubehör eine Menge wertvoller Arbeitszeit in Anspruch. Das muss nicht sein. Denn wir haben clevere Lösungen, bei denen Sie sich um fast nichts mehr kümmern müssen. Sie sparen Zeit und können sich wieder auf Ihre Kernaufgaben konzentrieren.

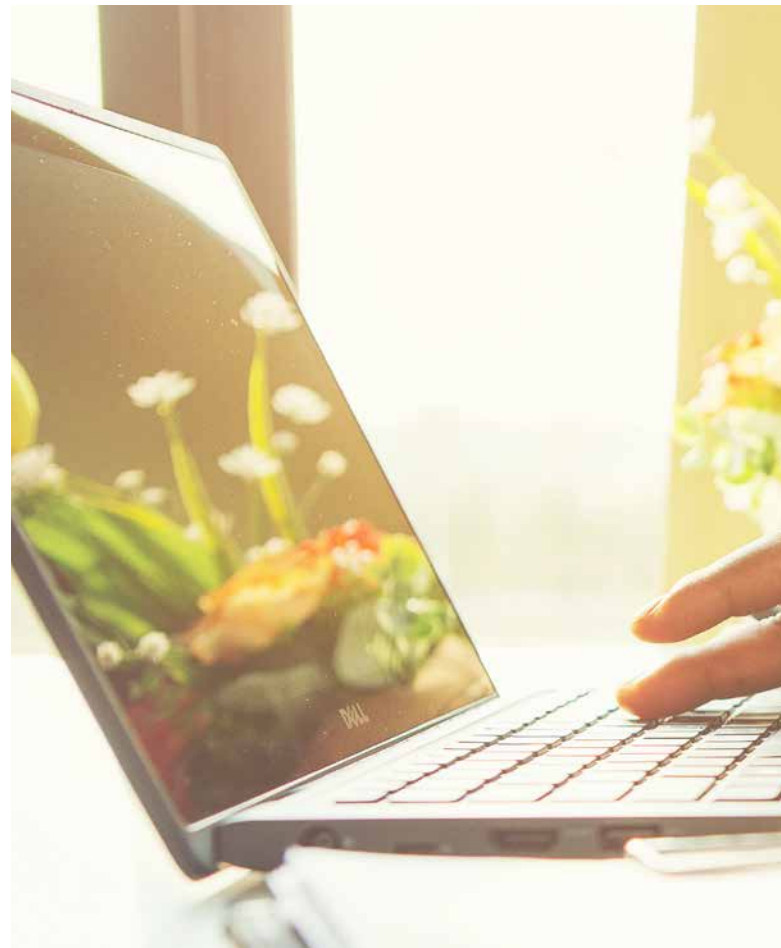
Wir beliefern Großbetriebe, Verwaltungen, öffentliche Einrichtungen und mittelständische Betriebe mit unserem firmeneigenen Fuhrpark. Unser Tourenplan ist fixiert und so angelegt, dass alle Regionen mindestens zweimal wöchentlich beliefert werden. Bestellen Sie telefonisch, schriftlich, per Fax, E-Mail oder in unserem Onlineshop. Als innovatives und modernes Unternehmen unterstützen wir Firmenkunden bei der Bestellung nach dem Kanban-System.

Warehousing für Ihre B- und C-Artikel gehören ebenfalls zu unseren Leistungen. Hierbei managen wir nicht nur unsere eigenen Artikel, sondern auch gerne Ihre kundenindividuellen Sortimente. Ob bedruckte Briefumschläge oder Blöcke mit eigenem Logo, gebrandete Give-aways wie Stifte, USB-Sticks o. Ä. – Sie müssen den Lagerbestand nicht mehr im Blick haben, das erledigen wir für Sie!



UNSER ANGEBOT

- Breites Fachsortiment mit über 15.000 Lagerartikeln zu hervorragendem Preis-Leistungs-Verhältnis
- Lieferungen ohne Mindestbestellwert
- Onlineshop mit OCI-Schnittstelle
- Auf Wunsch persönlicher B2B-Shop mit individuellen Nettopreisen
- Einkauf mittels Plattformen möglich – Mehrlieferantenplattformen
- Bürofachmarkt mit Parkplätzen direkt vor der Tür
- E-Business/E-Procurement/ Supply Chain Management
- Eigene Logistik mit schnellem und flexiblem Zustellservice
- Fachkatalog und weitere Spezialkataloge
- Wir sind dem grünen Gedanken/dem grünen Büro verpflichtet
- Rücknahme von Alt-Toner und Zuführung zu fachgerechter Entsorgung
- Umweltmanagement und nachhaltige Artikelauswahl, damit Ressourcen geschont werden
- Unterzeichner PBS-Ehrenkodex
- Warehousing Ihrer B- und C-Artikel



KOSTENSTELLENBELIEFERUNG WENN SIE AN DER RICHTIGEN STELLE SPAREN WOLLEN

Alle Artikel, die ein Unternehmen einkauft, lassen sich nach ihrer strategischen Relevanz ordnen. Wichtige Artikel wie Rohstoffe oder umsatzstarke Handelsartikel sind A-Artikel. Unter C-Artikeln versteht man hingegen Hilfsmittel des täglichen Gebrauchs wie Büromaterial, EDV-Zubehör (Tinte und Toner), Hygiene-Artikel, Catering oder eingelagerte Fremdprodukte (Formulare, Werbemittel etc.). Hier ist das Potenzial für Einsparungen und Verbesserungen im Betrieb durch Kostenstellenbelieferung und C-Artikelmanagement hoch. Denn die Beschaffung von geringwertigen, aber für den geregelten Geschäftsbetrieb unverzichtbaren Büroartikeln stellt regelmäßig einen enormen Aufwand dar, so verschlingen beispielsweise 5 % des Einkaufsvolumens 85 % ihres Beschaffungsaufwandes. Der Beschaffungsaufwand für C-Artikel ist ungleich höher als ihre Bedeutung und der direkt erzielte Nutzen. Durch die Einführung von E-Procurement und elektronischer Büroversorgung sowie unsere Kostenstellenbelieferung erzielen mittelständische Unternehmen enorme Vorteile und Einsparmöglichkeiten und können sich so wieder auf ihre Kernaufgabe konzentrieren.

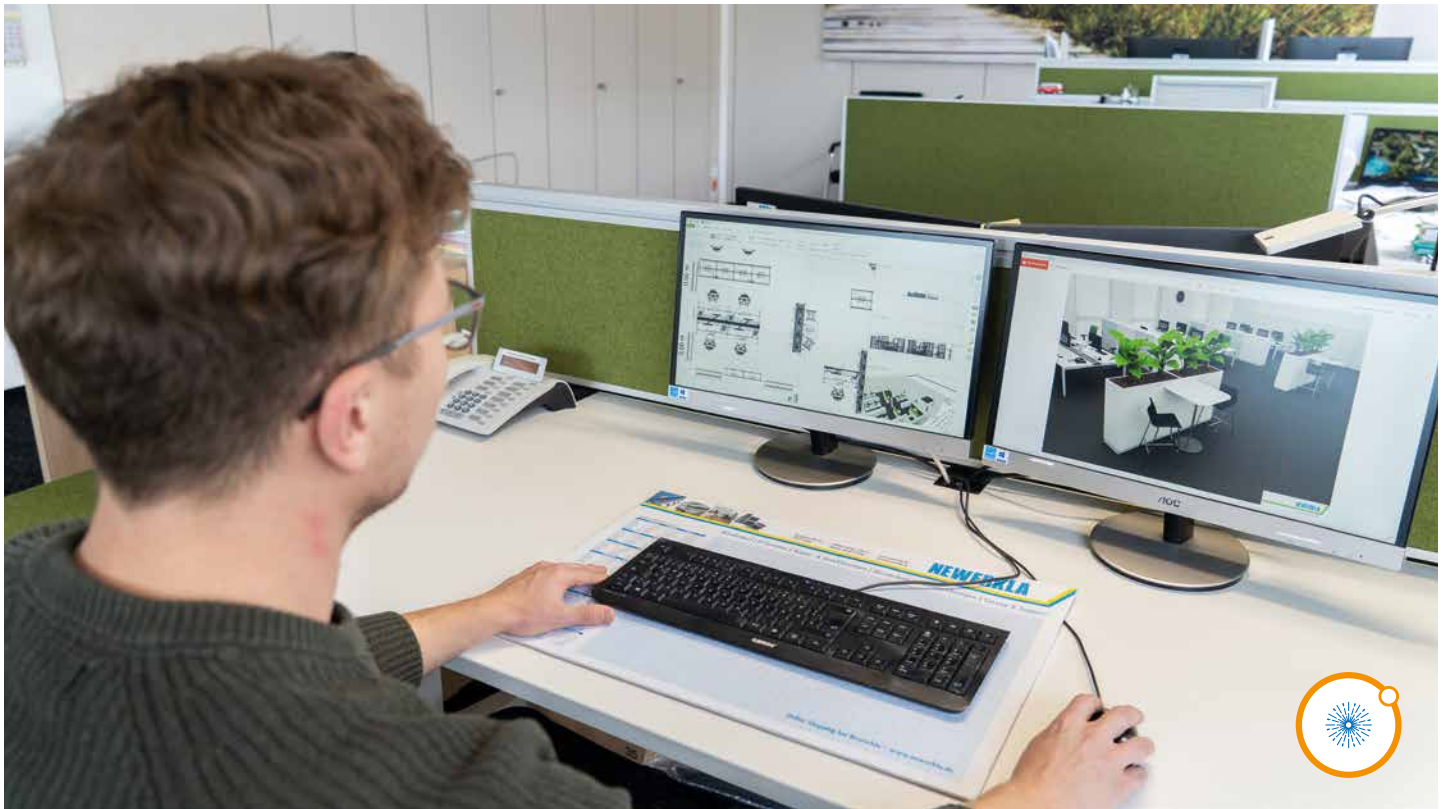


UNSER ANGEBOT

- Kostenstellenbelieferung
- C-Artikelmanagement
- Schrankbelieferung
- Kanban-System

Sprechen Sie uns an, wir beraten Sie gerne!





BÜROEINRICHTUNGEN WIR VERBINDEN ARBEIT UND LEBENSQUALITÄT

Der Schwerpunkt unserer Arbeit verlagert sich von Routine-tätigkeiten zu Nicht-Routinetätigkeiten, die eher den Charakter von Problemlösungen haben und ein kreatives Vorgehen erfordern. Zudem stellen die Mitarbeiter neue und höhere Anforderungen an die Attraktivität und Ergonomie des Arbeitsplatzes. Ein Fokus auf den Wohlfühlfaktor und eine Symbiose aus Arbeitsplatz und Lebensraum sind die Konsequenz.

Wir wissen aus jahrzehntelanger Erfahrung, worauf Sie bei der Planung Ihrer Arbeitswelt achten sollten: auf gesundheitsschonende Sitzmöbel, kurze Wege, präzise organisierte Stauräume – und nicht zuletzt auf eine anregende Atmosphäre. Wir lassen Sie bei dieser anspruchsvollen Aufgabe nicht allein. Gern stimmt unser Fachpersonal sämtliche Erfolgsfaktoren auf Ihre individuellen Anforderungen ab – zum Beispiel für Empfangsbereiche, Chefzimmer, Callcenter oder Besprechungsräume. So erhalten Sie bundesweit komplette Büroeinrichtungen in hochwertigem Design, inklusive Beleuchtungen und Akustiklösungen. Fördern Sie mithilfe unserer Bürokonzepte Motivation, Konzentration und Arbeitserfolge.



UNSER ANGEBOT

- (Vor-Ort-)Beratung & Planung
- Individuelle Einrichtungskonzepte von Einzelplatzlösungen bis Großraumbüros unter Berücksichtigung ergonomischer Gesichtspunkte
- Beleuchtungskonzepte
- Akustiklösungen mit großer Vielfalt an schallabsorbierenden Elementen
- Konferenzlösungen
- Schrank- und Trennwandsysteme
- Lounge- und Meetingbereiche zur konzentrierten Ideengewinnung
- Sonderanfertigungen und Speziallösungen
- Remanufacturing von bestehendem Mobiliar
- Qualifizierter Montage- und Umzugservice
- Eigene Monteure und Fuhrpark



„Annähernd 80 % aller Innovationen und Ideen entstehen heute im Austausch und im persönlichen Gespräch. Begegnungspunkte und Lounges sind zu enorm wichtigen Bestandteilen in der Bürolandschaft geworden.“



VORGEHENSWEISE

- Gemeinsames Brainstorming Ihrer individuellen Wünsche und Anforderungen
- Ausmessung der Räumlichkeiten und ggf. Berücksichtigung und Integration von Bestandsmöbeln
- Ausarbeitung der Einrichtungslösung und Erstellung einer 2-D- und 3-D-Planung
- Vorstellung des Planungskonzeptes mittels 3-D-Visualisierungen und der Kostenaufstellung
- Eventuelle Anpassungen anhand Ihres Feedbacks
- Gemeinsame Abwicklung des Projektes mit zeitlich abgestimmter Anlieferung und Montage





KOPIER- UND DRUCKLÖSUNGEN WIR ORGANISIEREN IHR OUTPUT-MANAGEMENT

Die Anforderungen im Unternehmen gehen längst über Kopieren und Drucken hinaus. Ein intelligentes Output-Management verlangt ganzheitliche, aufeinander abgestimmte und zukunftsfähige Systeme. Unsere Lösungen bieten Ihnen höchste Sicherheit in jeder Hinsicht. Wir nehmen in unser Portfolio Geräte auf, die nach wirtschaftlichen und umweltgerechten Aspekten entwickelt wurden. Darauf können Sie sich verlassen. Wir erstellen ganz nach Ihren Anforderungen ein maßgeschneidertes Konzept für eine optimale Druckerlandschaft auf der Basis einer herstellerunabhängigen Geräteanalyse. Durch NPS „Newerkla Print Services“ können Sie sich auf Ihr Kerngeschäft konzentrieren, während wir unser erledigen. Mit automatisierten Prozessen werden Zähler, Tonerbedarf und evtl. Serviceeinsätze direkt an uns übermittelt.

Selbstverständlich haben wir auch individuelle Finanzierungsvarianten für Sie parat, die auf Ihre Anforderungen abgestimmt sind.





UNSER ANGEBOT

- Planung und Beratung für ein maßgeschneidertes Output-Management mit Analysen der optimalen Druckerlandschaft – herstellerunabhängig
- Individuelle Kopier- & Drucklösungen in Verbindung mit Fleet-Management-Software
- Output-Management-Softwarelösungen
- Laser- & Business-Ink-Drucklösungen (A4-A0)
- Optimierung der Dokumentensicherheit
- Individuelle Servicemodelle (Einzel- oder Poolverträge)
- Planung und Beratung bei Konferenz- und Präsentationstechnik
 - o Huddle Spaces
- Medien- & Präsentationstechnik
 - o Beamer/Display (interaktiv)
 - o Whiteboard
 - o Signalmanagement
 - o Mediensteuerung
- Datenvernichtungslösungen (Akten- & Festplattenvernichter)
- Digitale Diktierlösungen
- Verschiedene Finanzierungsvarianten



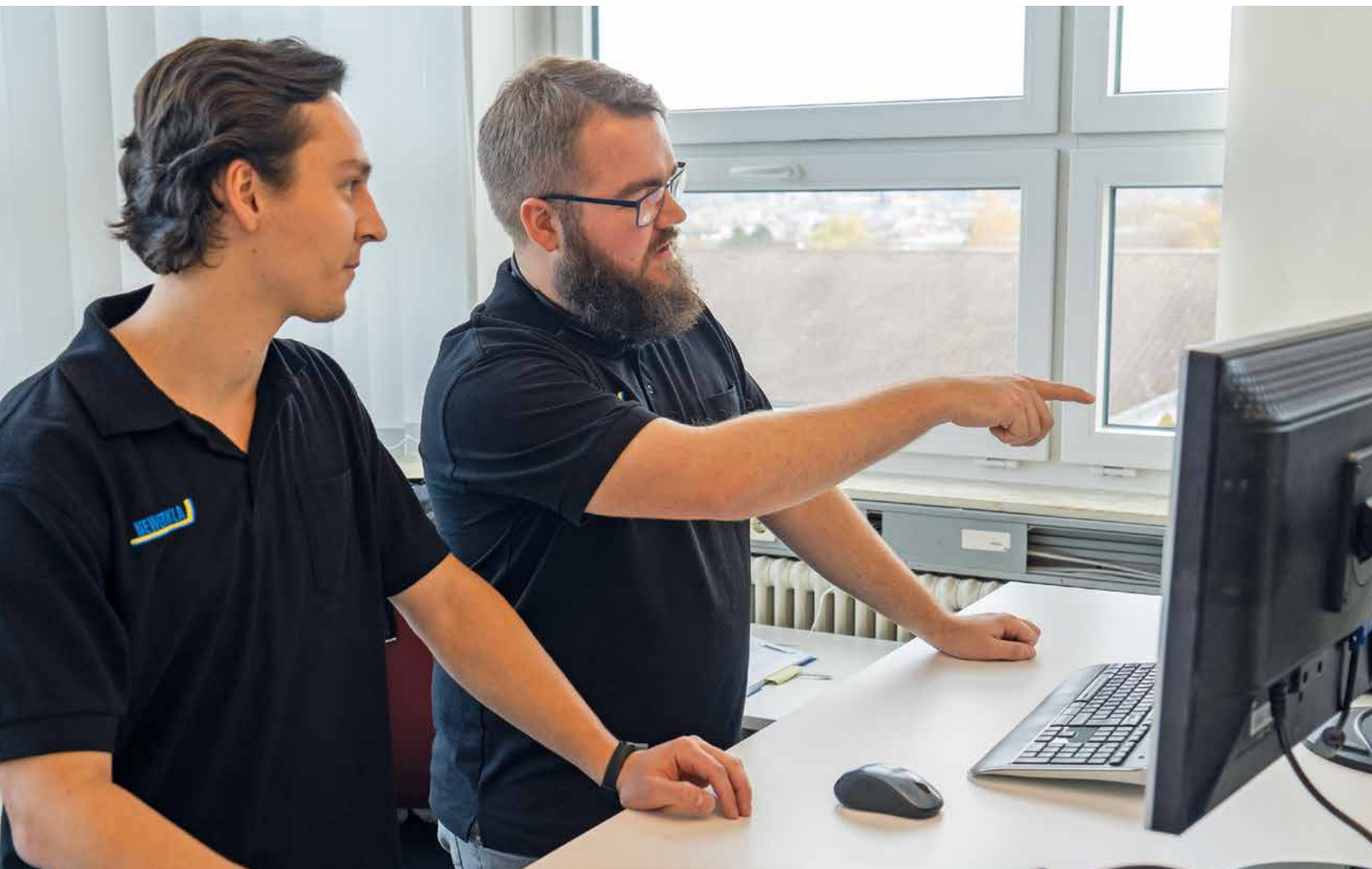


IT-SYSTEME DAMIT SIE IMMER AUF DEM NEUESTEN STAND SIND

Unser IT-Team ist immer auf dem neuesten Stand der Entwicklung, um Sie jederzeit optimal beraten zu können. Wir arbeiten dafür partnerschaftlich mit großen, renommierten IT-Herstellern zusammen. Deshalb sind wir stets in der Lage, die einfachste, effizienteste und kostengünstigste Lösung für Ihr Unternehmen zu finden. Wir überprüfen Ihre Infrastruktur und entwickeln nach Ihren Anforderungen die optimale Lösung. Dabei nutzen wir Vorhandenes,

sodass die Wirtschaftlichkeit gewährleistet ist. Wir sind die richtigen Ansprechpartner in Sachen Sicherheit und Datenschutz – und wir sorgen dafür, dass Ihr System ausfallsicher ist.

Egal ob Großunternehmen, mittelständischer Betrieb, öffentlicher Auftraggeber oder Privatanutzer. Unsere Fachleute beraten Sie gern, sprechen Sie uns an.



UNSER ANGEBOT

- Desktop/Workstations/Notebooks/Server
- Flexible Build-to-order-Systeme
- IT-Infrastruktur & Serverlösungen (z. B. virtualisierte Hochverfügbarkeitssysteme)
- Ausfallsichere Storage-Virtualisierungen-/Technologien (DataCore & StorMagic)
- Individuelle Industrie-Lösungen (Panelsystem-, Industrie-PC- und Touch-Lösungen)
- Maßgeschneiderte IP-Telekommunikationslösungen (SWYX & STARFACE)
- Skalierbare und zentral managebare Security-Lösungen von SOPHOS (NextGen-Security)
- Flexible und plattformübergreifende Backup-Konzepte mit VEEAM (vmWare & Hyper-V)
- Hunderte realisierte Lösungen für Schulnetze in Baden-Württemberg (Musterlösung BW)
- Zertifizierte und ganzheitliche Betreuung kirchlicher Einrichtungen (zertifizierter IT-Partner DRS)
- Individuelle Dienstleistungskonzepte für jede Kundenstruktur





360°-PORTFOLIO – ÜBER DAS BÜRO HINAUS

Canon als strategischer Partner für die moderne Büroumgebung

Woran denken Sie in der heutigen Zeit, wenn Sie den Begriff „Büro“ hören? Ist es der klassische Schreibtisch mit Sideboards und Schubladen oder das flexible Büro mit Laptop vom Café aus? Wir denken, ein Büro kann praktisch überall sein.

Wer heutzutage die Nase vorn haben will, benötigt dazu vor allem andere, nämlich schnellere und flexiblere Prozesse. Dafür notwendig sind effiziente Arbeitsabläufe, die durch Digitalisierung und innovative Technologien unterstützt werden. Zusammenarbeiten in Teams, Mitarbeiterzufriedenheit sowie Mitarbeiterproduktivität haben in diesem Zusammenhang eine enorm hohe Bedeutung.

Mit unserem umfassenden Leistungsportfolio unterstützen wir Unternehmen und Organisationen, um einen modernen Arbeitsplatz zu gestalten.

Mit der imageRUNNER ADVANCE Serie vereinfachen Sie Ihre Dokumentenprozesse, treiben die Digitalisierung in Ihrem Büro voran und steigern die Produktivität des gesamten Unternehmens.

Mit unseren Softwarelösungen wie uniFLOW als Outputmanagement oder Therefore™ im Informationmanagement vereinfachen wir die Digitalisierung, Verwaltung und Speicherung von Dokumenten – ab sofort auch als cloudbasierte Plattform.

Überzeugen Sie sich selbst.

Mehr Informationen finden Sie auf [canon.de/business](https://www.canon.de/business)

The Canon logo is displayed in its signature red color and bold, sans-serif font.

See the bigger picture



SERVICE & SUPPORT WIR SIND FÜR SIE DA

Kundennähe, persönliche Bindung und eine ganzheitliche Betreuung – dafür setzen wir uns mit unserem gesamten Team ein. Wenn Sie unsere Unterstützung benötigen, finden Sie bei uns schnell Ihren richtigen Ansprechpartner. Durch unser Ticket-System geht keine Anfrage verloren, darauf können Sie sich verlassen.

Wir passen unsere Service- und Wartungsleistungen ganz individuell an Ihre Bedürfnisse hinsichtlich Reaktionszeiten, Verfügbarkeit und Service-Level an. So bieten wir mit unseren „Support-Checks“ kostengünstige Stunden-/Tagespakete für viele Dienstleistungsanforderungen an. Sie stehen „on Demand“ auf Abruf bereit und ermöglichen Ihnen eine langfristige Investitionsplanung. Für größere Unternehmen oder zeitintensive Roll-outs sind unsere „Admin on Demand“-Lösungen bestens geeignet. So können wir Ihrer IT-Abteilung bei Personalengpässen, als Urlaubsvertretung oder einfach zur Unterstützung von unternehmensinternen Projekten aktiv unter die Arme greifen. Sprechen Sie uns an, wir sind sicher, dass wir Ihnen ein attraktives Angebot unterbreiten können.

UNSER ANGEBOT

- 95 % aller Störungsfälle werden spätestens 8 Stunden nach Meldung vor Ort behoben
- Durch eine partnerschaftliche Zusammenarbeit mit Herstellern garantieren wir eine Zertifizierung und professionelle Ausbildung/Schulung direkt beim Hersteller
- Eigene Lehrlinge im Bereich des Informations- und Telekommunikationshandwerks
- Individuelle Wartungs- und Serviceverträge
- Support-Checks
- Service-Stützpunkt vieler Hersteller
- Ticket-System für Störmeldungen & Service-Calls
- Störungsmeldung per Telefon, E-Mail, Fax oder Online



WIR SUCHEN REGELMÄSSIG JUNGE TALENTE

Der Erfolg unseres Familienbetriebs ist von unseren gut ausgebildeten Mitarbeitern abhängig. Wir halten unsere Mitarbeiter durch regelmäßige Fort- und Weiterbildungen stets up to date. Deshalb bilden wir auch seit Jahrzehnten erfolgreich in verschiedenen Berufen der Informations- und Telekommunikationssparte aus. Unser Ziel ist es, jungen Menschen eine berufliche Perspektive zu geben. Wir wollen Know-how sichern, berufliche Qualifikationen aufbauen und Fachkräfte formen. Unsere Auszubildenden arbeiten aktiv in den jeweiligen Bereichen als vollwertiges Team-Mitglied mit. Das macht die Ausbildung bei uns so interessant und lehrreich. Dies ist ein Garant für sehr gute Qualifikationen und ein breit gefächertes Wissen. Wir stellen uns unserer sozialen Verantwortung für unsere Region. Bewerben Sie sich bei uns.

UNSERE AUSBILDUNGS- BERUFE (M/W/D)

- IT-Systemkaufmann
- Fachinformatiker Systemintegration
- Kaufmann für Büromanagement

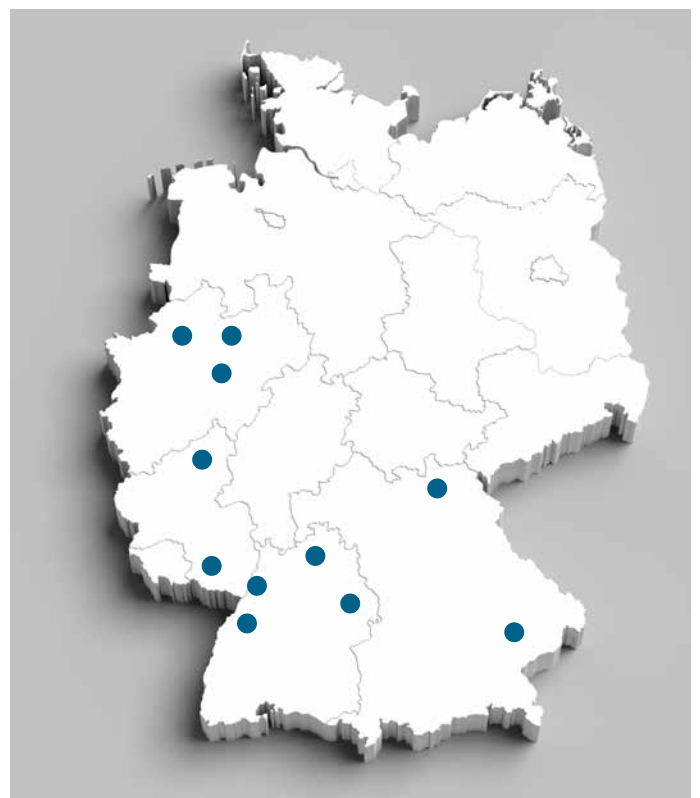


EINE STARKE GEMEINSCHAFT

Schon seit 1989 sind wir Mitglied der PBS-Marketinggruppe, einer der bedeutendsten Gruppierungen von inhabergeführten Handelsunternehmen der Bürowirtschaft! Unsere Gemeinschaft von derzeit elf Betrieben nutzt Synergieeffekte, von denen Sie als unser Kunde profitieren. Wir verstehen uns als Mittler zwischen Markenindustrie und Kunden.

In unserer Gruppe sind C-Artikelmanagement, prozessoptimierte Beschaffungsstrategien, E-Procurement und B2B-Shops absolute Standards. Alle Händler der Gruppe sind Unterzeichner des PBS-Ehrenkodex: Wir liefern genau das, was Sie mit uns vereinbart haben, nämlich Markenprodukte, die nachhaltig und ohne Kinderarbeit hergestellt werden. Wir wählen alle Produkte mit Bedacht und Vernunft aus.

Wir halten Nachhaltigkeit in wirtschaftlicher und sozialer Hinsicht für ebenso essenziell wie beim Umweltschutz.





AUS TRADITION DER ZUKUNFT VERPFLICHTET

Als Familienunternehmen ist uns nachhaltiges und verantwortungsvolles Handeln sehr wichtig! Wir stehen für Zuverlässigkeit, Beständigkeit und umweltbewusstes Handeln. Wir legen Wert auf partnerschaftlichen Umgang, persönlichen Kontakt und dauerhaft hohe Qualität. Aus diesem Grund wählen wir unser Portfolio stets nach folgenden Kriterien aus:

- Produktion mit möglichst geringer Umweltbelastung
- Langlebige Produkte
- Produkte mit blauem Engel – Anteil an recyceltem Material
- Artikel, die nach der Benutzung recycelt werden können
- Fachgerechte Entsorgung z. B. von Altbatterien und Alt-Toner
- Herstellung ohne ausbeuterische Kinderarbeit und unter Berücksichtigung sämtlicher sozialer Aspekte



Neu denken und umsteigen! Epson Tintenstrahldrucker

Der Umstieg von der Laser- auf Epson Tintenstrahltechnologie ist eine umweltbewusste, einfache Entscheidung, die viele Vorteile mit sich bringt – z. B. eine höhere Produktivität, niedrigere Kosten und geringe Umweltauswirkungen.

Alle Vorteile auf www.epson.de/vorteil-tinte



**Vorteil
Tinte**



Bis zu
3,5x
schneller
als Laserdrucker*

Bis zu
96 %
weniger
Stromverbrauch*

Bis zu
99 %
weniger Abfall*

Sprechen Sie Ihren
lokalen Epson
Fachhändler an!

NEWERKLA

Tel. 07361 5709-0
info@newerkla.de
www.newerkla.de

*Weitere Informationen erhalten Sie unter:
www.epson.de/vorteil-tinte

EPSON[®]
EXCEED YOUR VISION

exone[®]

www.exone.de



SEIT ÜBER 30 JAHREN IHR IT-HERSTELLER


AUS DEUTSCHLAND

PCs, Notebooks, Workstations, robuste Tablet-PCs,
Server & Storage, Industrie-Systeme, Sonderlösungen

KRUG+PRIESTER

Krug + Priester GmbH & Co. KG · Simon-Schweitzer-Straße 34
72336 Balingen · Tel. +49 (0)7433 269-0 · center@krug-priester.com
www.krug-priester.com



Erfolg lässt sich einrichten...

fm Büromöbel www.fm-bueromoebel.de



ENJOY SILENCE
Syneo Soft

www.assmann.de

ASSMANN

kyoceradocumentsolutions.de

Nach-hal-tig= klimabewusst drucken und kopieren

KYOCERA



HP Drucktechnologie der nächsten Generation

Für Sie im Einsatz
Unser zukunftsweisendes Design mit optimierten Betriebszeiten.

hp

© 2019 HP Development Company, L.P. Die enthaltenen Informationen können sich jederzeit ohne vorherige Ankündigung ändern.



Newerkla GmbH & Co. KG

Röntgenstraße 22
73431 Aalen

Telefon: 07361 5709-0
Telefax: 07361 41196

Kostenlose Fax-Nr. 0800 5709000

info@newerkla.de